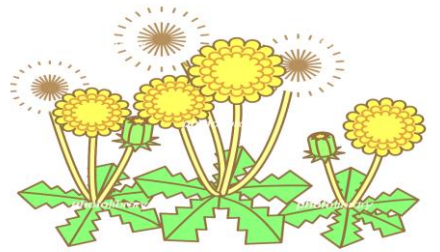


2020年度新入社員の皆さん  
ようこそJR東日本へ！



入社おめでとうございます

新社会人としてのスタートを心よりお祝いいたします。今、世界中が新型コロナウイルスの脅威に晒され大きな影響が発生している中、組合員の安全と生活を守るために何ができるのか、会社と建設的な議論を行っています。

「安全・健康・ゆとり・働きがいある職場」を目指し、私たちは全力を尽くします。是非、職場の東労組の先輩や秋田地本に気軽にお声掛けください。

新生活が充実したものになるように心から声援を送ります。



JR東労組 秋田地本一同

NTT 018-834-8723

JR東労組 秋田地本ホームページ

